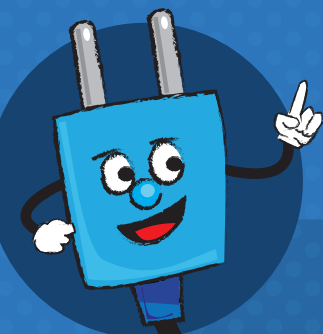


Dicas para economizar ENERGIA



Uma lâmpada fluorescente...



...economiza até 75% de energia se comparada com a lâmpada comum, e dura até oito vezes mais.

Rebaixe as luminárias...



...instaladas no teto da garagem para aumentar a abrangência da iluminação e reduzir o número de lâmpadas utilizadas.

Energia Limpa mesmo!



Deixe os globos, lustres e luminárias sempre limpos para aproveitar o máximo da potência das lâmpadas. A sujeira acumulada reduz a incidência da luz.

A luz e as cores



Pinte o teto e as paredes de cores claras, pois elas refletem melhor a luz, diminuindo a necessidade de iluminação artificial.

Atenção com a bomba!



Com a ajuda de um profissional, dimensione adequadamente a bomba e utilize o modo automático para desligá-la.

Interruptores temporizados!



Se no condomínio não houver interruptores temporizados nas áreas comuns, instale minuterias, que permitem que as lâmpadas fiquem acesas temporariamente.

Vapor de Sódio?



Em áreas externas (ex: jardins e área de lazer) substitua as lâmpadas existentes por lâmpadas a vapor de sódio de alta pressão (VSAP) ou vapor metálico.

Luz pra quem?



Instrua os funcionários a deixarem as lâmpadas apagadas durante o dia, principalmente em ambientes desocupados, se não for afetar a segurança do condomínio.

Água e Luz se economizam!



Elimine os vazamentos de água e verifique o dimensionamento do sistema, assim a bomba hidráulica será acionada menos vezes.

Selo de economia



Substitua os eletrodomésticos antigos por novos, com o Selo de Economia de Energia. Uma geladeira antiga, por exemplo, pode consumir o dobro de uma moderna.

Sobe ou desce?



Consulte a empresa que faz a manutenção dos elevadores e estude a possibilidade de instalar sistemas de acionamento mais eficientes.

Gastar energia? Só a sua!



Orienta os moradores a chamar apenas um elevador por vez e utilizar a escada para deslocamentos curtos.

zZzZzz descanso!



Estude a possibilidade de se desligar diariamente, de maneira alternada, um dos elevadores no horário de menor movimento e utilização.

Bye-bye Standby



Evite deixar aparelhos eletrônicos em stand-by. Apesar de desligados, esse modo pode representar um gasto mensal de até 12%.



Fale com a **ML**
.....
3861-6400